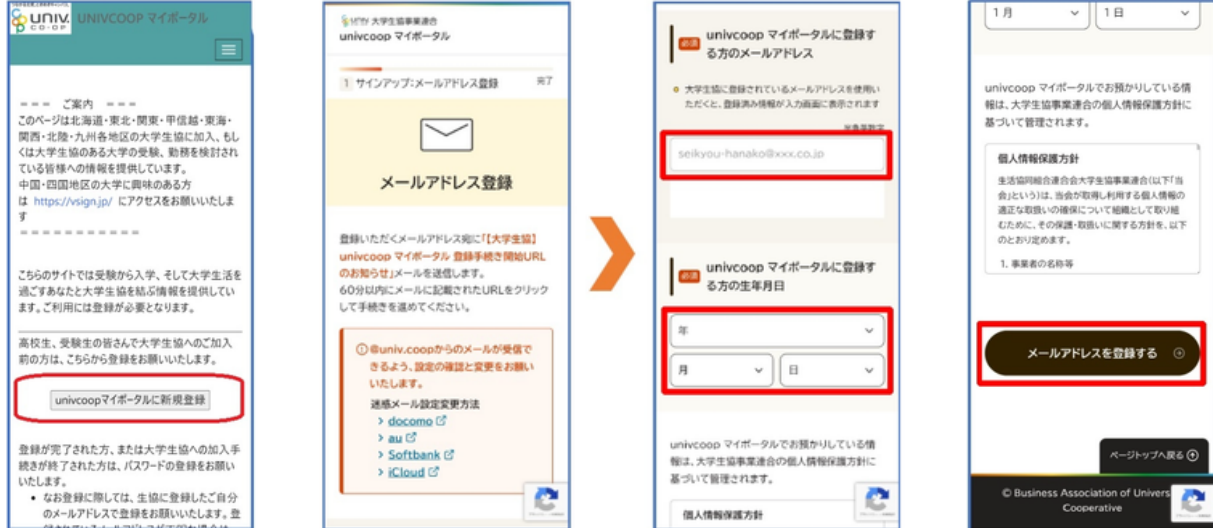


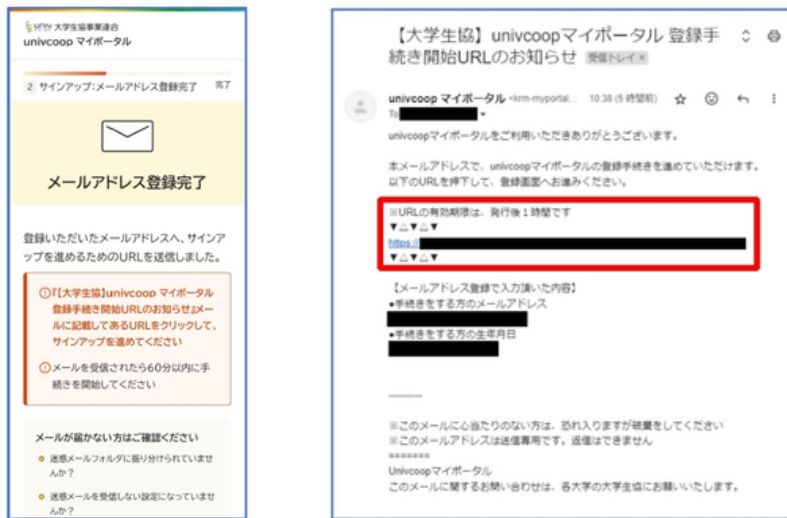
(1) univcoopマイポータルへのサインアップをする



1. 学生様のみ生協加入Webで情報を登録した場合には、学生様につながりのある保護者様がいない状態です。まずは右記二次元コードから『univcoopマイポータル』にアクセスし、「univcoopマイポータルに新規登録」を選択します。メールアドレス登録画面に切り替わりますので、スクロールしてメールアドレスと生年月日を入力します。入力が完了すれば、「メールアドレスを登録する」を選択します。



2. 以下の画面に切り替われば、メールが送られていますので、受信メールを確認してください。『件名:【大学生協】univcoopマイポータル 登録手続き開始URLのお知らせ』メール本文にあるURLを選択します。



3. 表示された登録情報入力画面の各項目を入力をします。全ての必須項目を入力後、「入力内容を確認する」を選択します。



4. 登録者情報に不備がないか確認する。

確認できれば「univcoop マイポータルにサインアップする」を選択。

以下の画面に遷移したらサインアップ完了です。続いてパスワード設定に進みます。

※『件名:【大学生協】univcoopマイポータル登録完了のお知らせ』のメールが届きます。メール本文にURLのご案内がございますが、アプリにてサインインを行うため不要です。



5. univcoopマイポータルへアクセスして「パスワードの登録」を選択する。

メールアドレスを入力し「確認コードを送信」、確認コード入力後に「コードの送信」「続行」を選択します。パスワード設定が完了してから大学生協アプリ(公式)をインストールしてください。



6. 以下の画面に遷移したらパスワード設定完了です。続いてunivcoopマイポータルにサインインに続きます。
 [≡] でメニューを展開し、「サインイン」を選択します。



7. ご登録いただいたメールアドレスとパスワードでサインインします（ソーシャルアカウントでサインインしないでください）。
 電話番号を入力し「コードの送信」または「電話する」を選択します。
 コードを入力します。「コードの確認」を選択します。



8. 以下のどちらかの画面に遷移したらサインイン完了です。



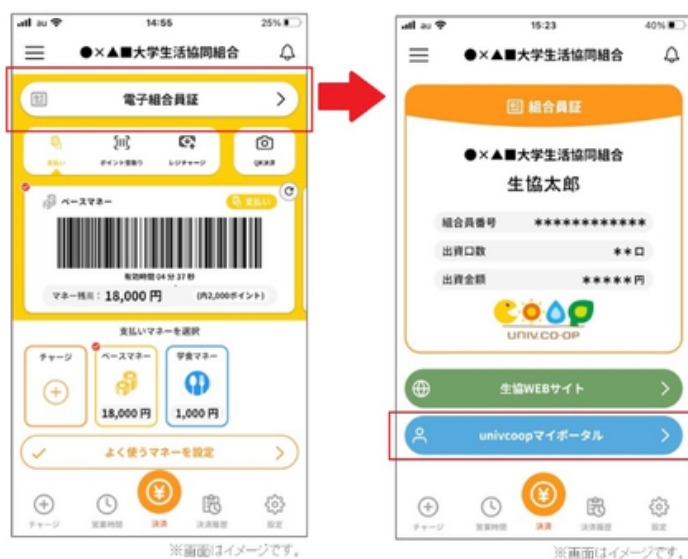
(2) 保護者様の端末でお子様へのファミリー申請をする

1. メニューバー(スマホの方は三本線)より「ファミリー申請」をタップします。
「ファミリー申請の新規登録」をタップし、登録画面に進みます。
2. 必要事項を入力し、「ファミリー申請登録」をタップします。
ファミリー申請する相手のメールアドレス > **お子様が大学生協アプリで使用しているアドレスを入力してください。**
ファミリー申請する相手のあなたから見た続柄 > **「子」を選択してください**
「合言葉」を設定し、お子様にも伝えてください。



(3) お子様の端末でファミリー申請の承認をする

1. アプリ内の「univcoopマイポータル」をタップし、アドレスとパスワードの入力⇒電話番号認証を受けて「サインイン」します。



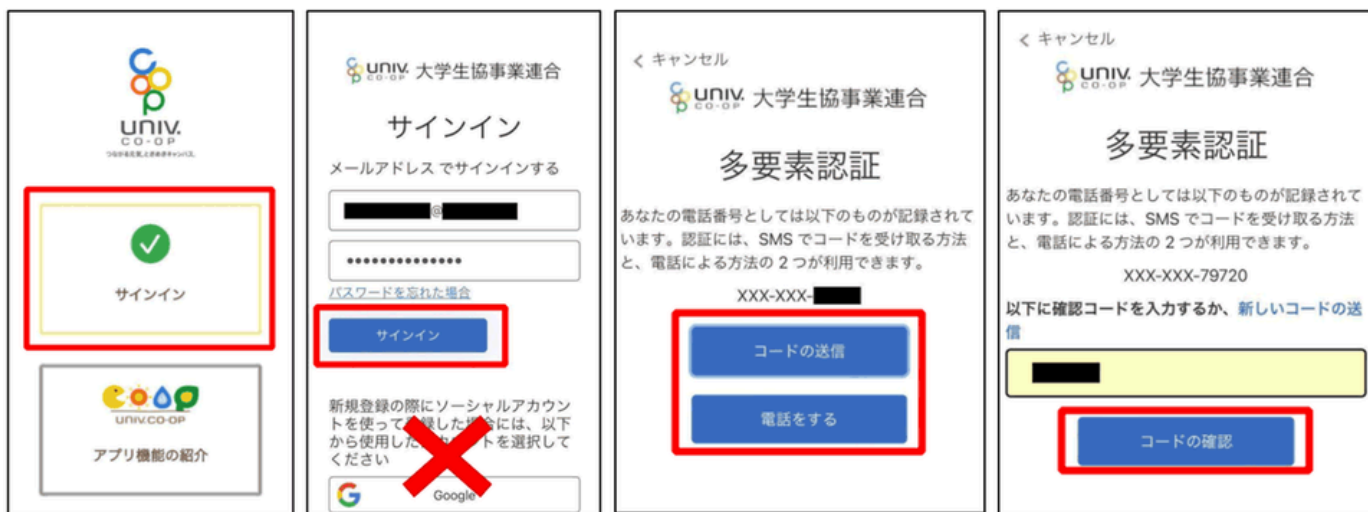
2. メニュー(三本線)より「ファミリー申請」をタップします。
保護者からの申請内容が「あなたに送信されたファミリー申請一覧」に表示されます。表示されているリストの「V」マークを選択し、「ファミリー申請の承認」をタップします。
ファミリー承認画面に移ります。「合言葉」を入力し、「承認する」を選択。「ファミリー承認登録」をタップします。



(4) 生協アプリ(公式)にサインイン



1. 大学生協アプリ(公式)を開き、「サインイン」を選択
2. univcoopマイポータルで登録したメールアドレスとパスワードを入力して「サインイン」を選択
3. 認証画面が表示されるので電話番号を入力し、「確認コードを送信」してSMSに届いたコードで「コードの確認」をします



4. 「決済機能を利用しますか」と表示が出るので「はい」を選択
5. 生協アプリ決済機能Pokepay(ポケペイ)に登録する認証用電話番号またはメールアドレスを入力し「確認コードを送信する」を選択
6. 確認コードが届いたら入力して「ログイン」し、「アクセスを許可する」を選択
7. 複数認証を希望する場合は表示される Pokepay ログイン情報追加ポップアップで「設定する」を選択



(5) 生協アプリ(公式)の使い方

保護者向け



https://www.yamagata.u-coop.or.jp/home/ucapp/pdf/ucapp_ymgt_p.pdf?20260209165258