

2026年3月
改定版

生協小白川食堂は
3つ
あります！

3つの生協食堂で
ミール定期
使えます！

山形大学生協

小白川食堂のご案内

詳しい使い方は中面をご覧ください

① **Terre(テール)** 10:30~15:00(L.O.14:45)※ 16:00~18:45(L.O.18:30) 席数**246**席

自分の食べたいものを組み合わせて食べるカフェテリア方式の食堂

- ◆ 主菜・小鉢・丼・カレーなど様々な食事を提供しています
- ◆ 昼食はもちろん、ちょっと遅めの朝食、帰宅前の夕食にもご利用ください！
- ◆ 各商品テイクアウト可能です(11:30~12:30と生野菜を除く)
- ◆ 夕食用のテイクアウトにもご利用ください

② **Pomme(ポム)** 11:30~13:15(L.O.13:00)※ 席数**192**席

ラーメン・うどん・そばの麺専用の食堂

- ◆ 週替わりでいろいろな麺とサラダ・小鉢・デザートを提供しています(季節限定メニューもあります)
- ◆ 素早く食べたい人におすすめ★

③ **テイクアウトコーナー** 11:50~12:30※

温かい丼ぶり・カレー・ホットスナック・小鉢をテイクアウト

- ◆ 日替わりでいろいろな丼・ホットスナック・小鉢を提供しています
- ◆ 講義室・研究室・中庭・自宅等で食べたい方におすすめ★
- ◆ テラス席でも食べることができます

大学会館



②Pomme(ポム)は
入ってすぐの階段を
2つ上るとあります



毎日のメニューをXで
お知らせしています！



※上記は通常営業期間の営業時間です
日別の営業時間はこちらから



Terre(テール)の利用方法 ①~⑨の順でお進みください

⑥レジで会計

- レジ手前に箸・スプーンがあります
- レジ混雑緩和のため、コプリ決済・ミール定期決済にご協力ください
- **11:30~12:30は食堂レジではコプリチャージできません**
- コプリ決済・ミール定期決済時、「どうぞ」とお声がけしてからバーコードをかざしてください

⑤食べたい商品を取るor注文

- カウンター上に並んでいる商品はそのままお取りください
- カウンター上にない場合は「〇〇ください」とご注文ください
- **サイズが複数ある商品はサイズもお申し付けください**
- **11:30~12:30の混雑時のみ井・カレーは提供カウンター向かいのコーナーで提供します(通常営業日のみ)**

④食べたい商品を取る

- ドリンクケース・コールドケース・ホットケースから食べたい商品をお取りください
- 手前とりにご協力ください

③トレーを取る

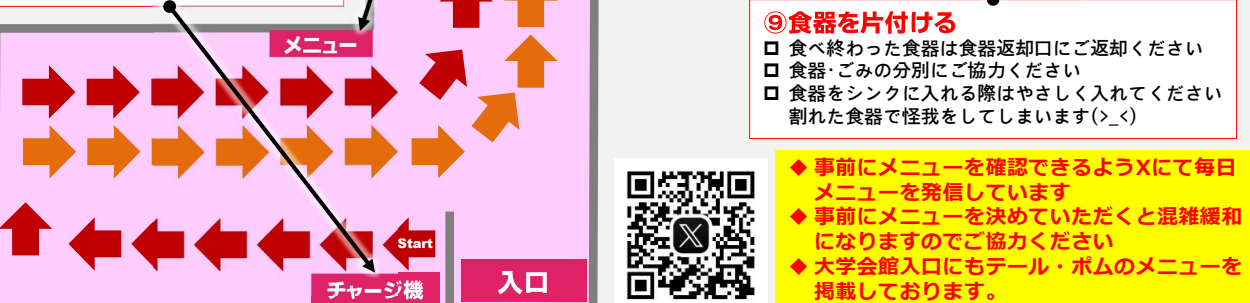
- 混雑緩和のためトレーを取る前にアプリを起動してください

②メニューを選ぶ

- メニューは毎日Xにて発信していますので事前にご確認ください
- 混雑時はパーティションに従ってお並びください
- 並んでいる際にアプリを起動してください

①Co-Pre®(コプリ)チャージ

- 混雑緩和のためチャージ機での事前チャージにご協力ください
- 詳しいチャージ方法はチャージ機上の案内をご覧ください



- ### ⑨食器を片付ける
- 食べ終わった食器は食器返却口にご返却ください
 - 食器・ごみの分別にご協力ください
 - 食器をシンクに入れる際はやさしく入れてください割れた食器で怪我をさせていただきます(>_<)

◆ 事前にメニューを確認できるようXにて毎日メニューを発信しています
 ◆ 事前にメニューを決めていただくと混雑緩和になりますのでご協力ください
 ◆ 大学会館入口にもテール・ポムのメニューを掲載しております。

Pomme(ポム)の利用方法 ①~⑦の順でお進みください

④レジで会計

- レジ混雑緩和のため、コプリ決済・ミール定期決済にご協力ください
- **11:30~12:30は食堂レジではコプリチャージできません**
- コプリ決済・ミール定期決済時、「どうぞ」とお声がけしてからバーコードをかざしてください

③食べたい商品を取る

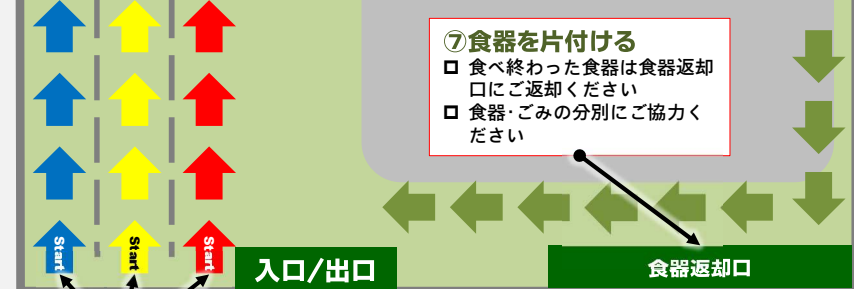
- ドリンクケース・コールドケースから食べたい商品をお取りください

②麺を受け取る

- 商品によって提供順が前後する場合があります

①食べたい麺の番号の列へ並び

- 増量ご希望の方は手をあげてお知らせください



- ### ⑦食器を片付ける
- 食べ終わった食器は食器返却口にご返却ください
 - 食器・ごみの分別にご協力ください

⑥おいしく食べる

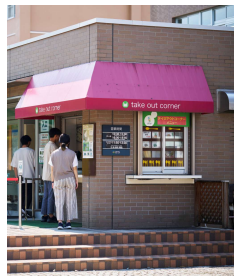
- お好きな席をご利用ください
- **11:30~12:30は席の譲り合いと15分程度のご利用にご協力ください**
- 混雑対策のため**11:30~12:30は食堂利用の方に限定させていただきます**
- 席とりはご遠慮ください

⑤調味料をかける

- 胡椒・七味・ドレッシングがあります
- こちらにも箸・レンゲがあります
- テーブル消毒用のアルコール・キッチンペーパーも設置しています

テイクアウトコーナーのご案内

- 丼・カレー・ホットスナック・小鉢・お茶等をテイクアウトできます
- 丼のテイクアウト容器には環境に配慮したリリパック(リサイクル&リユースできる容器)を使用しています
- リリパックは、食べ終わった後フィルムをはがして回収BOX容器に入れてください(回収した容器はリサイクルされ新しい容器に生まれ変わります) フィルムのはがし方・回収BOX設置場所は二次元バーコードからご確認ください
- 11:50~13:00のテラス席は、テイクアウトコーナーで購入した方専用です(上記時間帯以外のテラス席はご自由にお座りください)



生協食堂利用時のお願い

- 11:30~12:30は席の譲り合いと15分程度のご利用にご協力ください
- 混雑対策のため11:30~12:30は食堂利用の方に限定させていただきます
- 席とりはご遠慮ください
- レジ混雑緩和のためCo-Pre®(コプリ)※1決済・ミール定期決済にご協力ください
- アプリはトレイを取る前に起動してください
- Co-Pre®(コプリ)はチャージ機※2での事前チャージにご協力ください(11:30~12:30の混雑時間帯は食堂レジではチャージできません)
- 厚生会館食堂ではCo-Pre®(コプリ)・ミール定期は利用できません(運営組織が生協ではないため)

ご協力ください



山形大学生協限定電子マネー
Co-op Prepaid = Co-Pre = コプリ
通称 **Co-Pre®** (コプリ)

- ※1 Co-Pre®(コプリ)とは山形大学生協各店舗で使用できる電子マネーの通称です
予め大学生協アプリにチャージしておく、生協店舗をキャッシュレスでご利用できます
- ※2 チャージ機は小白川食堂Terre(テル)と小白川コンビニ店Ciel(シエル)に設置されています

ミール定期ご利用の方へ

- ミール定期をお申込みすると大学生協アプリにミール定期のアイコンが表示されます
- 「よく使うマネーを設定」で「ミール定期」を設定してください
- レジでの会計の際、ミール定期のバーコードをかざしてください
- 1日の利用可能金額はスタンダードプラン1200円(短縮営業日は770円)、トライプラン770円です(1日のうちであれば複数回に分けて使用することもできます)
- ミール定期の1日の利用可能金額を超えた場合は、Co-Pre®(コプリ)でお支払いください
- **Co-Pre®(コプリ)の残高があれば自動的にCo-Pre®(コプリ)からひかれます**
- ミール定期は4つのキャンパスすべての生協食堂でご利用可能です
- 厚生会館食堂ではミール定期は利用できません(運営組織が生協ではないため)
- ミール定期利用可能日は二次元バーコードからご確認ください
- 年間最大利用可能額に達している場合はミール定期利用可能日でも利用できない場合があります
- キャンパスへの入構制限等による臨時閉店により最大利用可能額が変更になる場合があります



朝食は小白川コンビニ店Ciel(シエル)をご利用ください

- ◆ 小白川コンビニ店(シエル)は8:30から営業しています
- ◆ 1コマ前の朝食には小白川コンビニ店Ciel(シエル)をぜひご利用ください